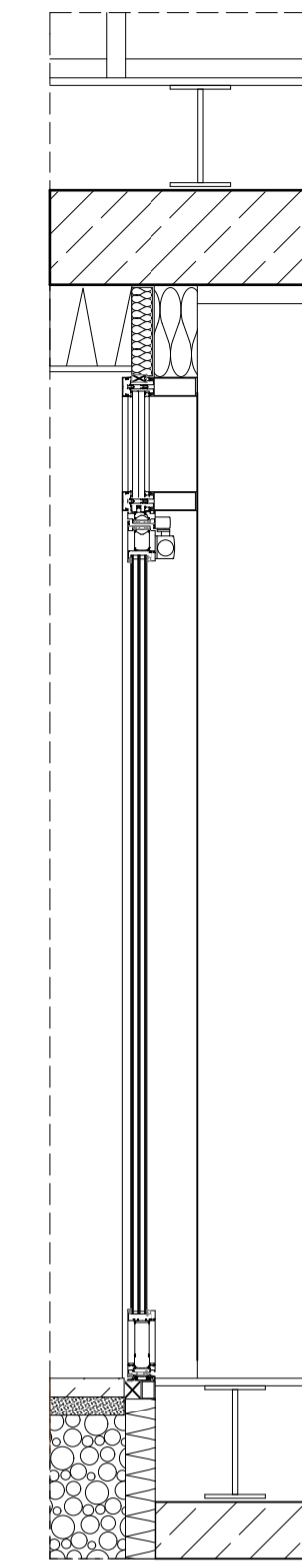
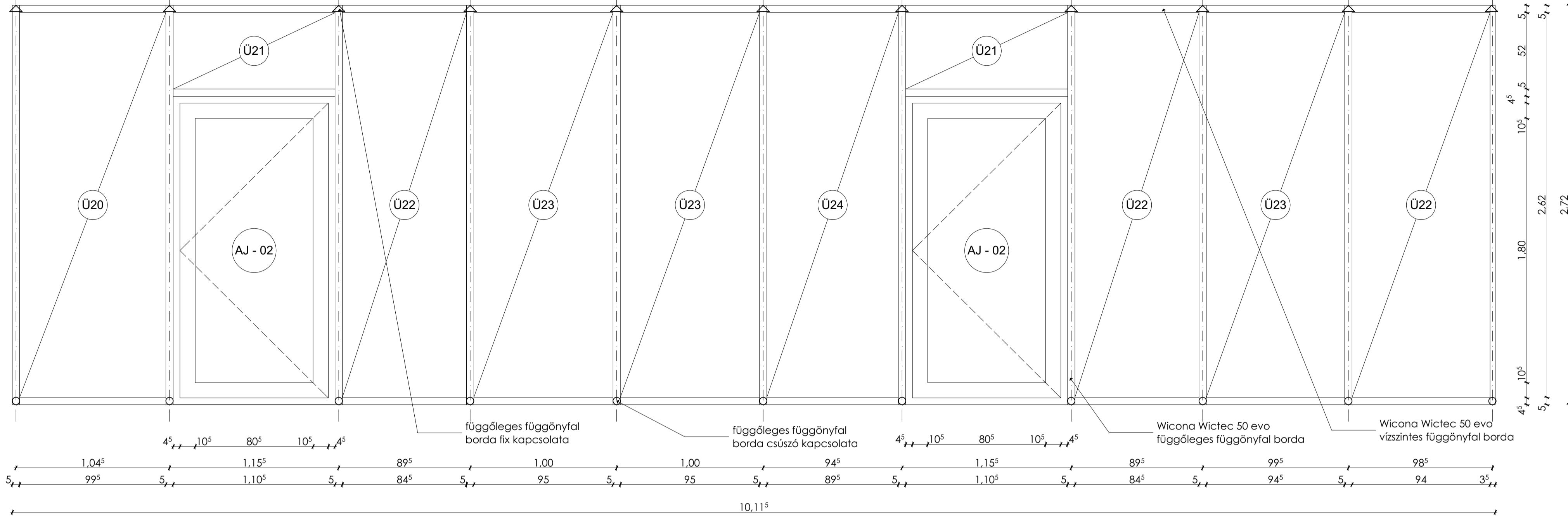
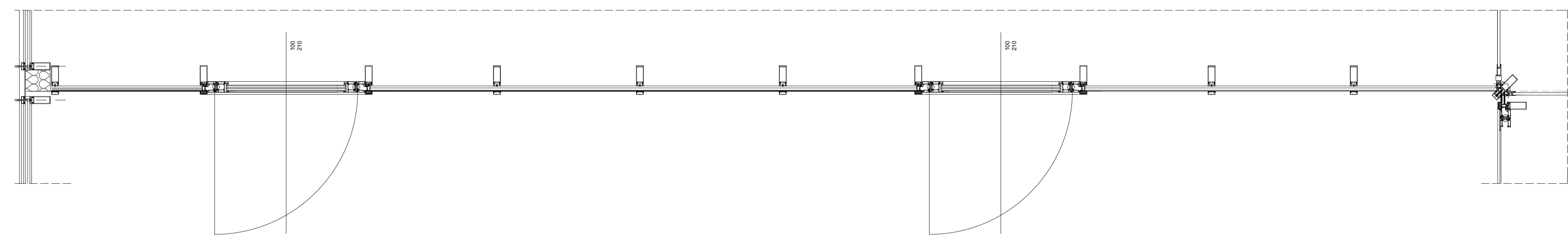


F - 02 függőnyfal



JELMAGYARÁZAT:

- △ függőleges függőnyfal borda fix kapcsolata
- függőleges függőnyfal borda csúszó kapcsolata



Alkalmazott rendszer:  
50 mm szélességű látszóbordás alumínium függőnyfal rendszer / WICTEC 50

Felületkezelés: natúr eloxált felület

Tokszerkezet:  
Önhordó hőhidmentes alumínium függőnyfal rendszer  
Külső és belső profilok látszó szélessége 50mm  
A profilok belső élei sarkos kialakításúak  
Toldásai a rendszerhez tartozó összekötő és toldóelemekkel készülnek  
A függőleges irányú külső leszorító lécs magassága 20mm  
a vízszintes irányú külső leszorító lécs magassága 15mm  
A függőnyfalban a rendszer által előírt hőhidmegszakító elemeket (izolátorok és EPDM tömítések) és rögzítő elemeket kell használni a függőleges lizéna és a vízszintes osztóborda csatlakozásakor  
a két profil között a rendszer EPDM kontakt elemét kell alkalmazni

Üvegezés:  
42mm vastag 3 rétegű edzett, hőszigetelő üveg  
4.4.-16-4-16-4 VSG

Teljesítőképességi jellemzők  
Függőnyfalak (profilrendszerből, szerkezeti kialakítástól függően)  
Ütéssel szembeni ellenállás: 15/E5  
Szélállóóság: Tervezett szélteher 2000 Pa  
Biztonsági szélteher 3000 Pa  
Tűzvédelmi osztály: A2  
Vízzáras: RE 1200 / AE  
Hőátbocsátás (MSZ EN ISO 10077-1): Gépészeti műszaki leírás szerint  
Akusztikai teljesítő képesség: (MSZ EN ISO 140-3): Akusztikai műszaki leírás szerint  
Alkalmazástechnikai bizonyítvány száma: ATB-21/2016

Jelen tervdokumentáció csak tervezői művezetés mellett használható fel!  
Építész- és szakági tervek, műszaki leírások együtt érvényesek, azoktól való eltéréstől a tervezőt értesíteni kell!  
Célpótlott és elektronikus átvételek helyét és méretét a kapcsolódó szakági tervek tartalmazzák!  
A rendezett terepszint az épülethez sehol sem lejt, a felszíni csapadékvíz távollattársárolt gondoskodni kell!  
A kivitelezési munkákat szakértővel végrehajtandó, a vonatkozó szabványokat, előírásokat, a felhasználói anyagok alkalmazástechnikai előírásait be kell tartani!  
A műszaki tervanyag, a műszaki leírás és a költségvetés kérés tartalma együtt kezelendő. Ha egy megoldás a tervben szerepel, a kérésű szövegben azonban nincs rá utalás, illetve - fordított esetben - ha a kérésű szövegnek nincs tervekkellete, úgy a terv vagy a szöveg alapján szerepelnie kell az ajánlatban. A tervben szereplő műszaki megoldásokat a vállalkozó köteles ajánlatában költségelni. Valamennyi szerkezet kialakítása meg kell feleljen az e tárgyú magyar hatósági szabványoknak és előírásoknak. Ezen követelmények mellett az egyes szerkezetekkel gyártó és szerelő cégek munkája meg kell feleljen mindazon szabványoknak és előírásoknak, amelyek betartása mellett az általa elvégzett munkára teljes felelősséget, illetve - a szerződésben előírt időtartamú - jótállást vállal, beleértve az anyagok kiválasztását, a gyártás, összeszerelés, helyszíni szállítást, beszerelés és működőképesség átadás teljes folyamatát.  
Vállalkozó a kivitelezés teljes folyamatában köteles a meglévő szerkezetek védelmével gondoskodni. A munkaterület biztonságtechnikai lehatárolása és üzemeltetése a vállalkozási körbe tartozik. Jelen kivitelezési tervdokumentáció a szerzői jogvédelemre vonatkozó jogszabályok betartása mellett használható fel, illetve módosítható.  
Méretek a helyszínen ellenőrzendőek!

FELELŐS TERVEZŐ:  MG ÉPÍTÉSZ KFT. H-1125 Budapest Szarvas Gábor út 42/a. tel: + 36 (30) 248 6210 e-mail: info@mgepitesz.hu	MEGBÍZÓ: Nyíregyháza Megyei Jogú Város Önkormányzata 4400 Nyíregyháza, Kossuth tér 1.	LÉPTÉK: M=1:20
HELYSZÍN: Dr. Márkus Gábor okl. építésszámártnék É 01-4000	HELYSZÍN: Nyíregyháza, Bocskai u. 16. HRSZ: 76/1, 76/2	TERVFAJTA: KIVITELEZÉSI TERV
ÉPÍTÉSZ MUNKATÁRS: Bálint Brigitta Farkas Tünde Piéban Lívia	MUNKA TÁRGYA: TOP 6.3.2-15-NY1-2016-0000 azonosítószámú "Zöld Város kialakítása Nyíregyháza területén" című projekt Bocskai-Kálmán szolgáltató ház	DÁTUM: 2017. november 24.
	RAJZ TARTALMA: Függőnyfal konszignáció	TERVRAJZ SZÁMA: F - 03